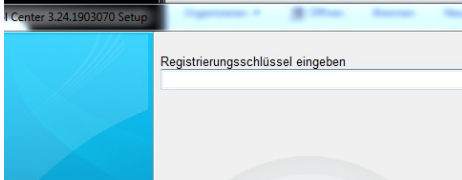


Phoenix LIGHT

1. Instalarea Phoenix LIGHT

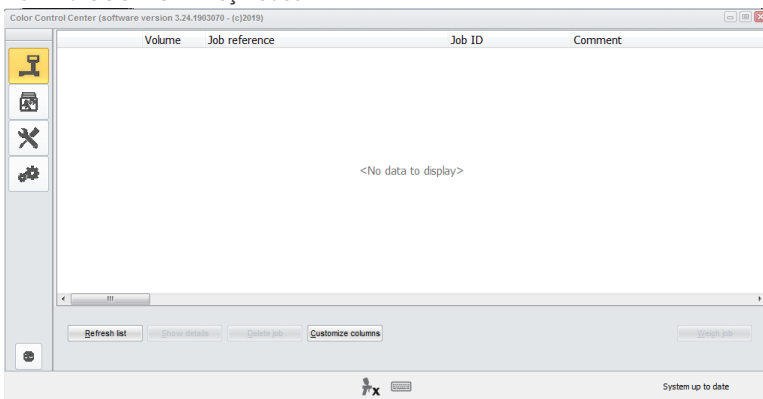
- Descărcați cea mai recentă imagine CCC (de la 3.24.) De la Phoenix (Setări / Contul meu / Buton "Import / Export / Descărcări").
- Extrageți imaginea și începeți instalarea.
PLEASE NOTE Dacă utilizați versiunea CCC completă, vă rugăm să o dezinstați și să reporniți PC-ul.
- Introduceți cheia de înregistrare INSTALL[DM]SHCLIGHT



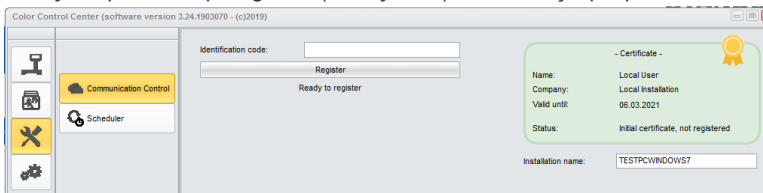
Va fi instalată o versiune CCC light fără marcă.

2. Întâi start și setări

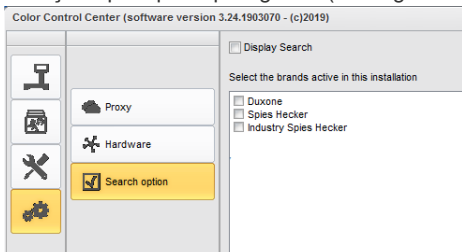
- Pornind CCC LIGHT veți vedea



- Faceți clic pe a treia pictogramă ("Întreținere") din meniu și apoi pe "Comunicare de control"

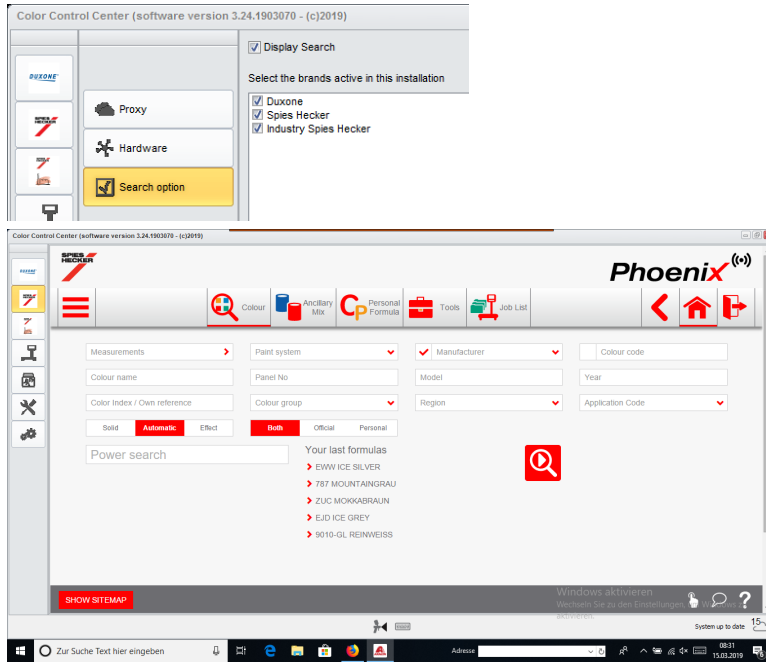


- Înregistrați-vă instalarea locală.
Copiați codul de identificare de la Phoenix (Setări / Contul meu) După înregistrare, CCC local preia toate mărcile configurate în profilul / certificatul dvs.
- Faceți clic pe a patra pictogramă ("Configuration") din meniu și apoi pe "Opțiunea de căutare"



- Alegeți marca (e) pe care doriți să o vedeți în CCC LIGHT.
- Faceți clic pe butonul "Aplicați" pentru a salva modificările.

- În această fereastră de setări puteți vedea opțiunea "Afișare Căutare"
 - Dacă bifați opțiunea "Afișare căutare", veți avea acces la aplicațiile online din toate brandurile configurate. Accesul la lista de Lucrări rămâne ca la prima opțiune.



- Dacă nu bifați opțiunea "Afișare Căutare", veți primi listă cu Lucrările multibrand din toate brandurile configurate.

Volume	Paint System	Colour code	Manufacturer	Job reference	Job ID	License plate	Panel Ref.	Variants
3.00	480 - PERMAHYD HI-TEC	EJD	PEUGEOT	201811071119	IQNFGE94Q00		909026	
1.00	480 - PERMAHYD HI-TEC	EWV	PEUGEOT	201811071119	9P9DRPE9RTGK		943790	
1.00	480 - PERMAHYD HI-TEC	EWV	PEUGEOT	201811071119	8838DE9RTSE		918238	
1.00	480 - PERMAHYD HI-TEC	EWV	PEUGEOT	201811071119	H9BMPER9RUI		918238	
1.00	480 - PERMAHYD HI-TEC	EWV	PEUGEOT	201811071119	HN01LPE9RUFV		905364	
0.30	CLEARCOAT	3310		201811071119	M9VMLES9RUP9		8045	
Priority: Normal								
5.00	250 - PERMAHYD BASISLACK	3002-GL	RAL	201806191509			003002	
0.20	480 - PERMAHYD HI-TEC	LA7C	VOLKSWAGEN	201809050950		MM20180905	944224	
1.00	480 - PERMAHYD HI-TEC	744	MERCEDES	201809050950		MM20180905	243259	
0.30	480 - PERMAHYD HI-TEC	744	MERCEDES	201809171442		KK2018	243259	
3.00	480 - PERMAHYD HI-TEC	EWV	PEUGEOT	201810301254	I4HG8TE94QET	MM2018	939455	
0.50	480 - PERMAHYD HI-TEC	744	MERCEDES	201811071119			243259	
1.00	480 - PERMAHYD HI-TEC	4W7	LEXUS	201811071119	473160E11V52		896270	
1.00	480 - PERMAHYD HI-TEC	P62	MITSUBISHI	201811071119	MKEH3LE11V88		946907	
1.00	480 - PERMAHYD HI-TEC	EWV	PEUGEOT	20190315	323P09E8MHTG		918238	
3.00	480 - PERMAHYD HI-TEC	ZUC	OPEL/VAUXHALL	310M5789456		87002HE84QGH	874650	
0.60	250 - PERMAHYD BASISLACK	3000-GL	RAL	ENR 2 CJ CURVE		7BKU8PDSGRND	003000	
1.00	DUXONE 2K TOPCOAT	3000-GL	RAL	UWB 1		12313	239633	0
1.00	DUXONE BASECOAT	N8N	HYUNDAI	UWB 3 MALTA		201707100729	938042	0
1.00	DUXONE BASECOAT	N8N	HYUNDAI	UWB 3 MALTA		201707100736	938042	0

- La prima accesare a aplicației online, CCC LIGHT solicită datele de acces, prin urmare, introduceți ID-ul de utilizator și parola.

Auto login credentials

User name
User ID

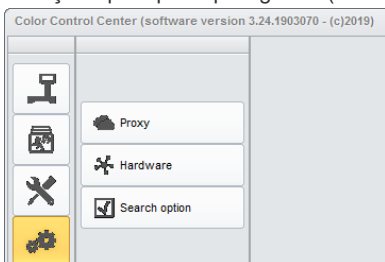
Password
••••

Confirm password
••••

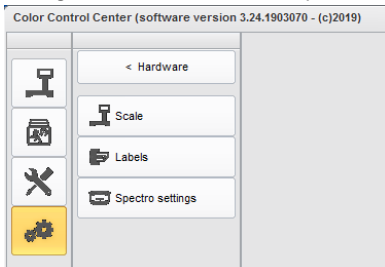
Cancel OK

3. Configurarea hardware-ului local

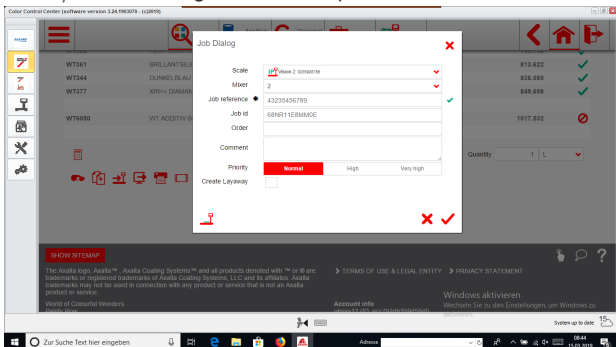
- Faceți clic pe a patra pictogramă ("Configurare") din meniu și apoi pe "Echipamente"



- Configurarea hardware-ului se poate face în același mod ca în versiunea completă.



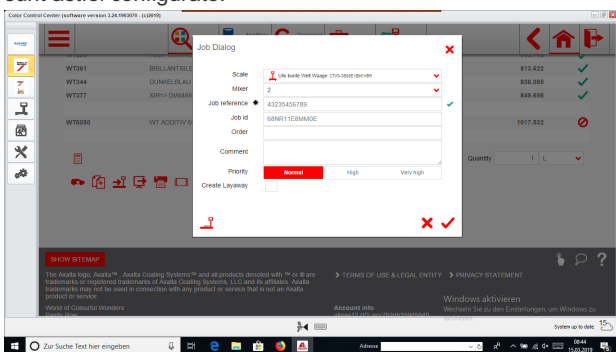
- Balanța locală configurată este disponibilă în toate brandurile active.



- Spectrofotometrul configurat este disponibil în toate brandurile pentru care este permisă utilizarea dispozitivului.
- Imprimanta de etichete configurată este disponibilă în toate brandurile active.

4. Configurarea dispozitivelor IP

- Balanța IP și Daisy Wheel trebuie să fie configurate în aplicațiile online / cloud. Ambele sunt disponibile numai pentru marca pentru care sunt astfel configurate.



- IP-ul dispozitivul spectro trebuie să fie configurat în aplicația online / cloud. Este disponibil numai pentru marca pentru care este configurat.

Scheduler Vă rugăm să setați planificatorul să primească actualizarea software-ului automat.